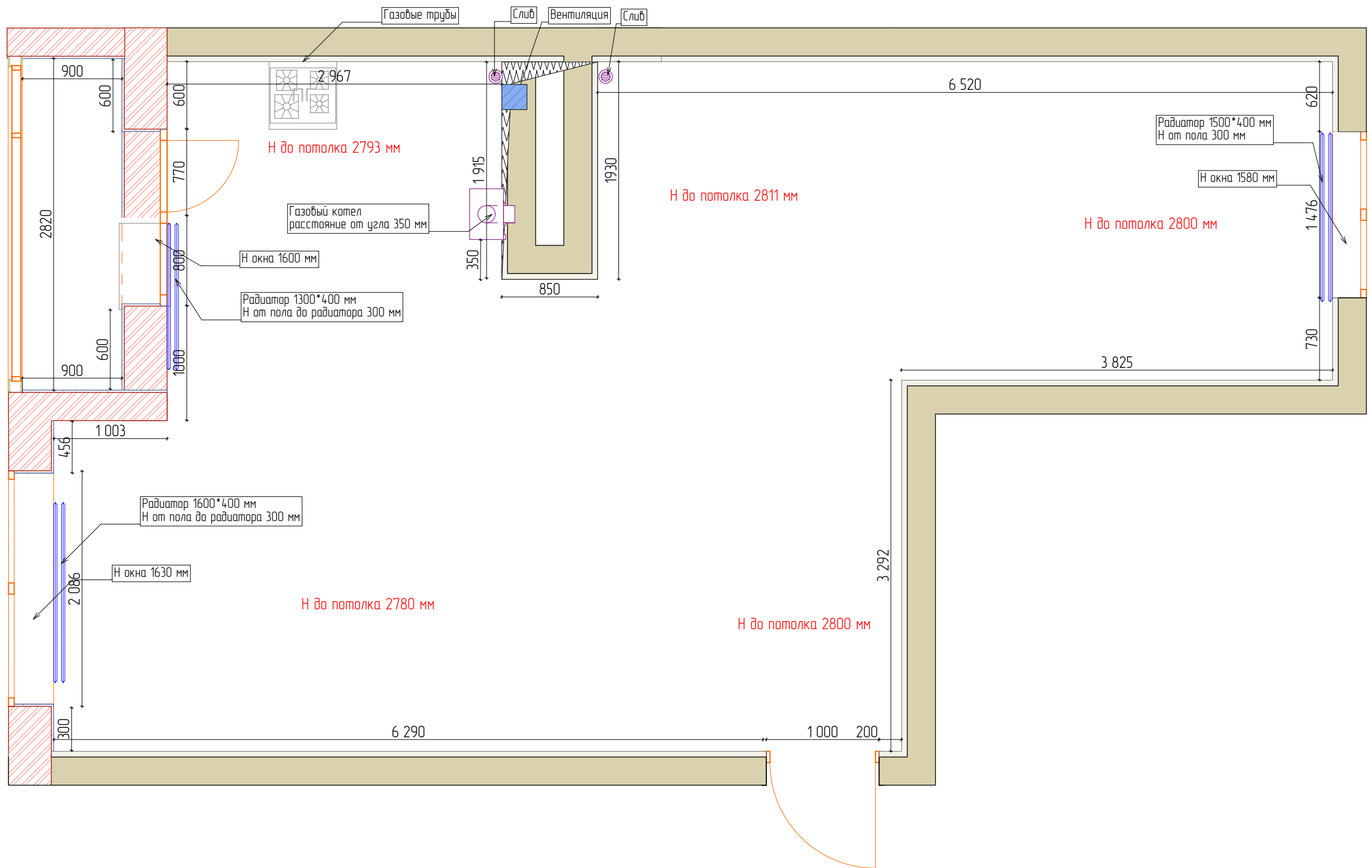


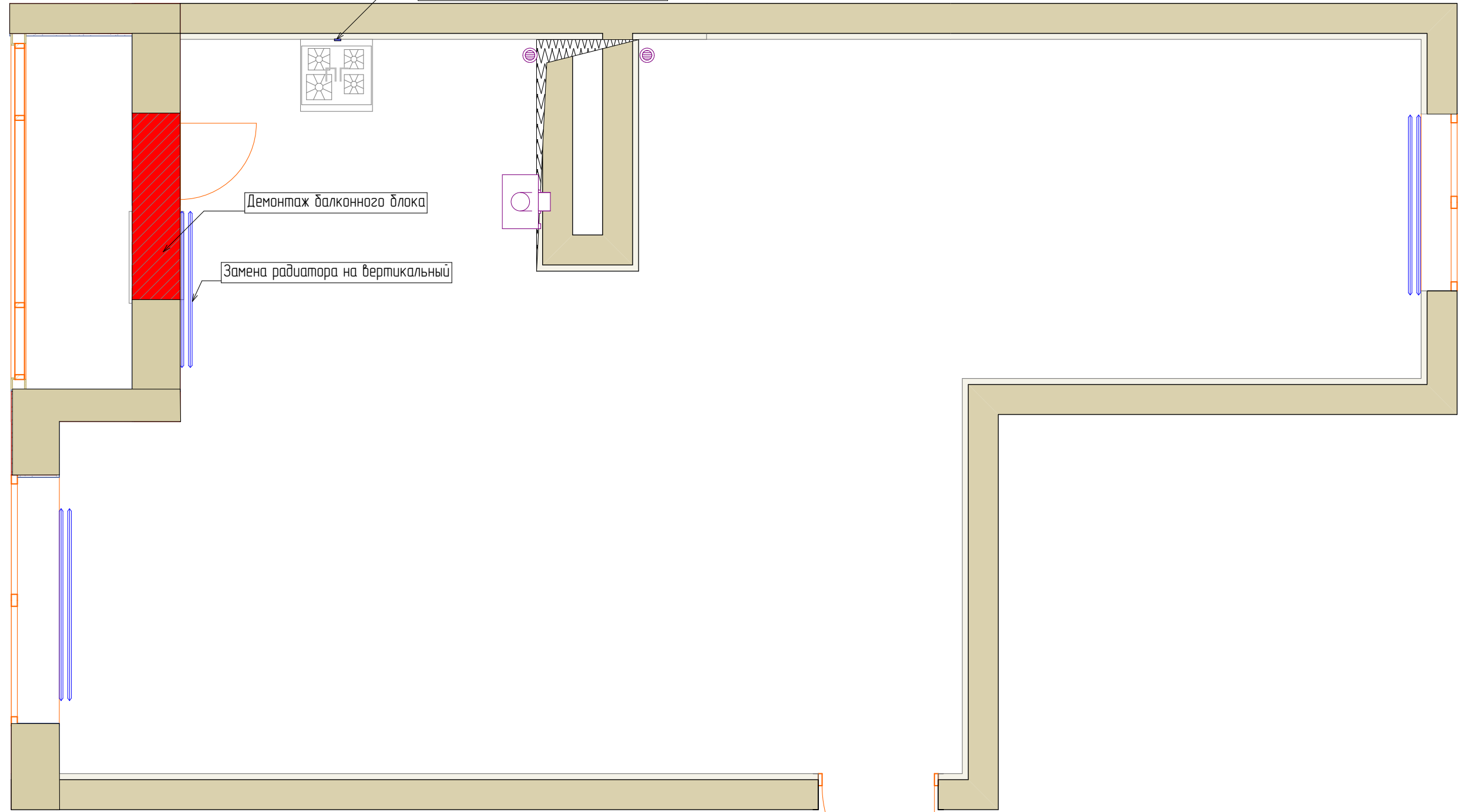
СОГЛАСОВАНО



Примечание:  
 -Все размеры указаны в миллиметрах  
 -Перед началом работ все разметки и отметки проверить на месте  
 -Несоответствие размеров и отметок согласовать с дизайнером проекта  
 -Короба воздухопроводов без отметки верха принять идущими по потолку

				Дизайн проект квартира "ЖК ЗаМитина" S-55 кв.м		
Дизайнер	Штырц П.В.			Стадия	Лист	Листов
Заказчик					1	
Обмерный план				Дизайнер Штырц Полина тел. +79622111711		

Проверить чтобы труба газовая была на расстоянии 1500 мм от стены если ближе перенести



Демонтаж балконного блока

Замена радиатора на вертикальный

Условные обозначения:

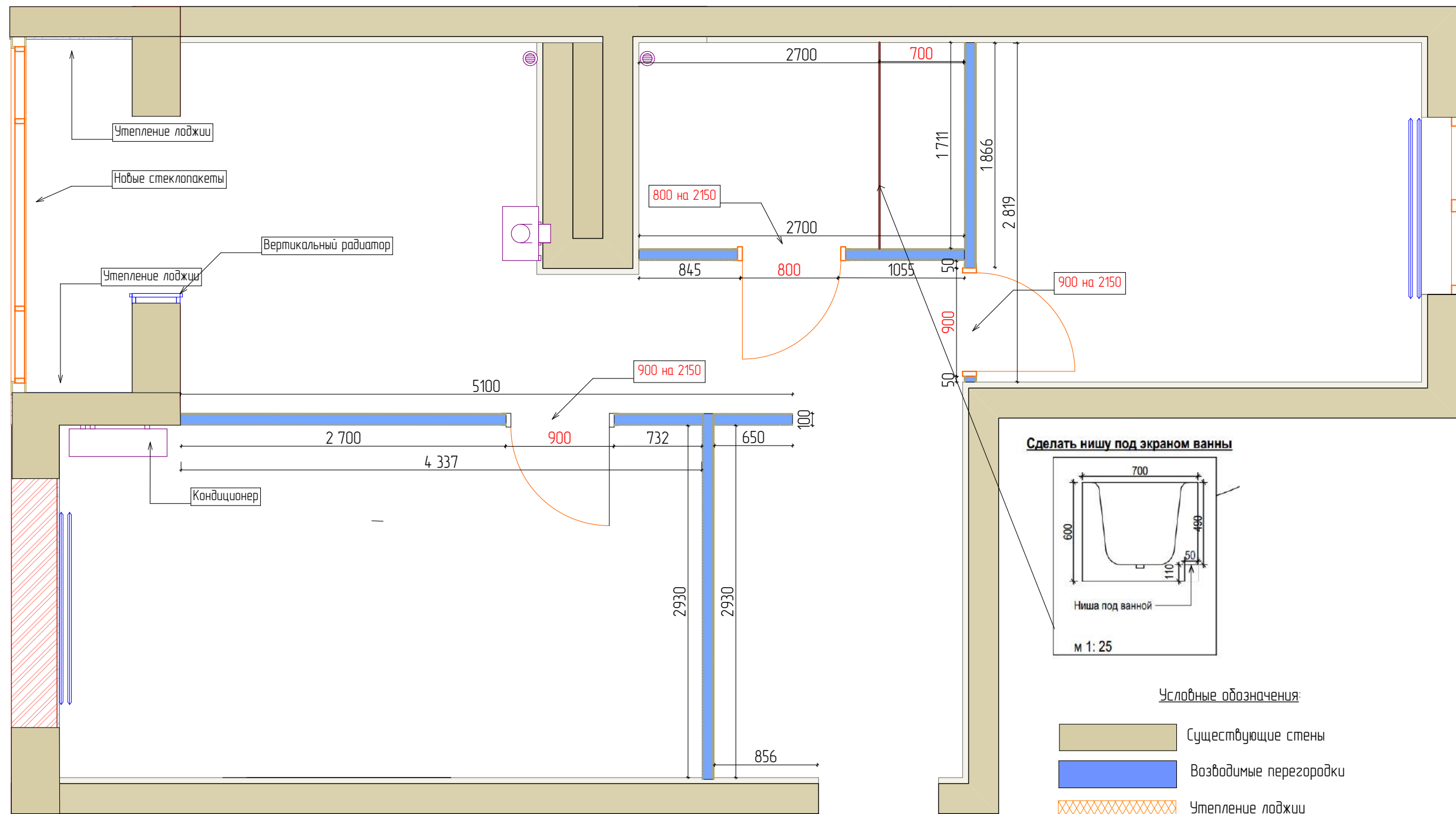
- Демонтаж перегородок
- Существующие стены

Примечания:

- Все размеры указаны в миллиметрах
- Перед началом работ все разметки и отметки проверить по месту
- Несоответствие размеров согласовывать с дизайнером проекта
- Переварить газовую трубу под проект (требуются специалисты от мосгаза)
- Заглубить выводы труб в кухне максимально в пол

СОГЛАСОВАНО

				Дизайн проект квартира "ЖК ЗаМитино" S-55 кв.м		
Дизайнер	Штырц П.В.			Стадия	Лист	Листов
Заказчик					2	
				План демонтируемых перегородок		
				Дизайнер Штырц Полина тел: +79622111711		



**Сделать нишу под экраном ванны**

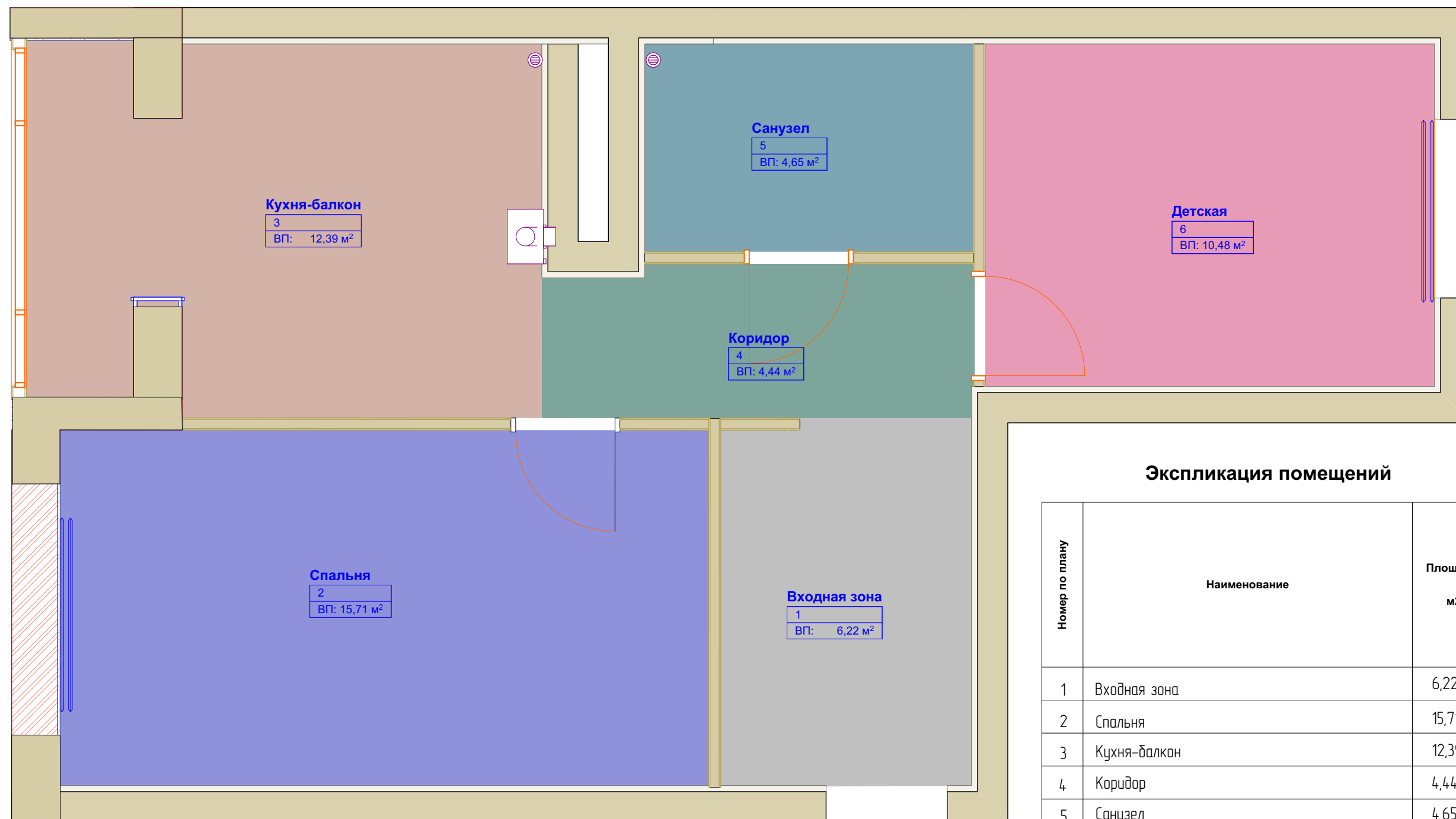


**Условные обозначения:**

- Существующие стены
- Возводимые перегородки
- Утепление лоджии
- Новые межкомнатные проемы (размеры согласно рекомендации производителя)

**Примечание:**  
 -Все размеры указаны в миллиметрах  
 -Перед началом работ все разметки и отметки проверить по месту  
 -Несоответствие размеров согласовать с дизайнером проекта  
 -Критичные чистовые размеры отмечены **красным**  
 -Выдерживать все прямые углы в 90 градусов  
 -Высота дверных проемов указана от уровня чистового пола!  
 -Размеры дверных проемов даны, согласно рекомендациям производителя  
 -Заказ дверей производится после замера от поставщика  
 -При устройстве стяжек учитывать разную толщину напольных покрытий!!!  
 -Пол в с/у: предусмотреть порог или залить стяжку с уклоном 2% от входной двери (или сделать уровень пола ниже чем в остальной квартире.)  
 -Точные места расположения блоков кондиционера согласовать со специалистом.

Дизайн проект квартира "ЖК ЗаМитино" S-55 кв.м			
Дизайнер	Штырец П.В.	Стадия	Лист
Заказчик			3
План возводимых перегородок		Листов	
Дизайнер Штырец Полина тел: +79622111711			



### Экспликация помещений

Номер по плану	Наименование	Площадь, м2
1	Входная зона	6,22
2	Спальня	15,71
3	Кухня-балкон	12,39
4	Коридор	4,44
5	Санузел	4,65
6	Детская	10,48

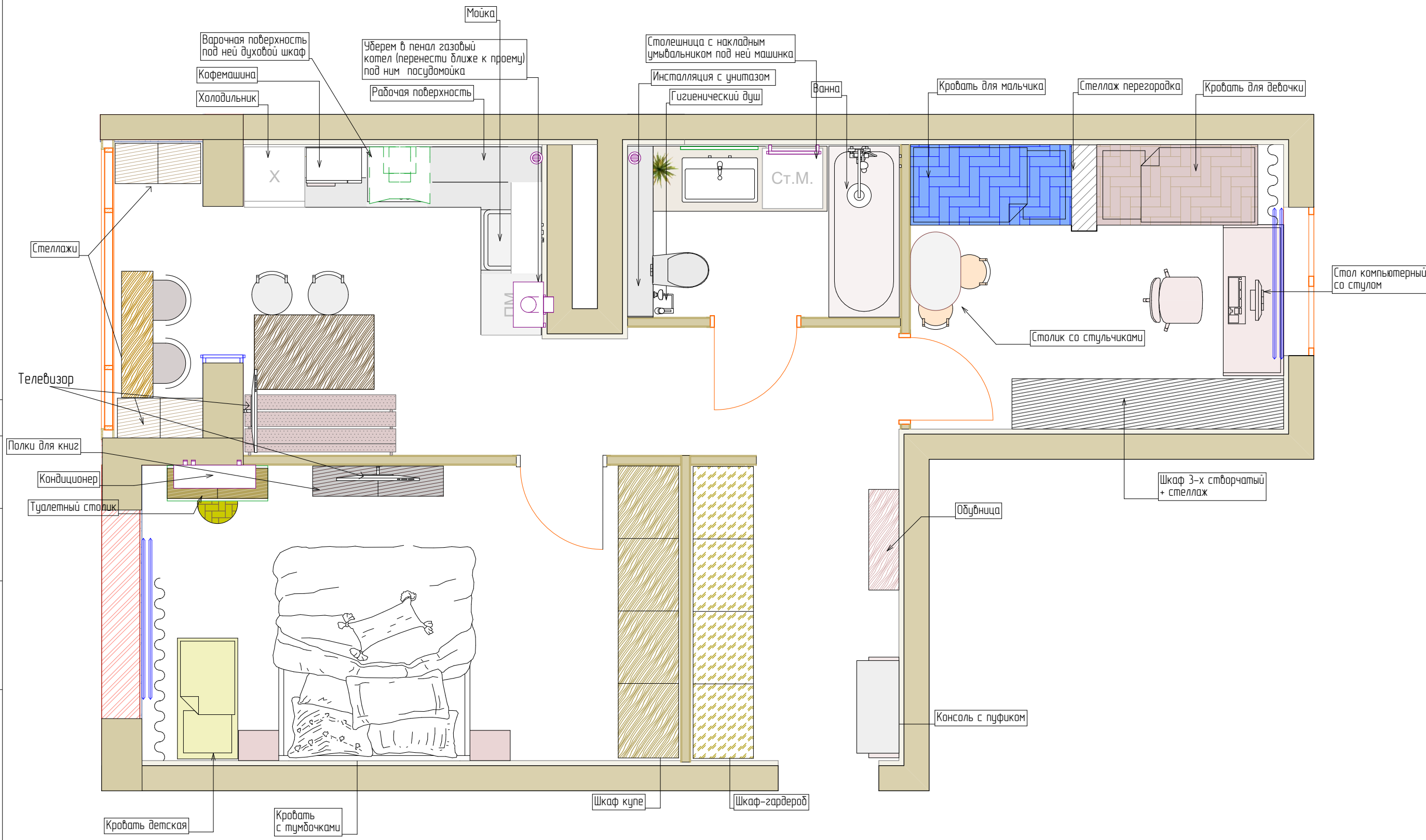
Итого 54 кв.м

#### Примечание:

- Все размеры указаны в миллиметрах
- Перед началом работ все разметки и отметки проверить по месту
- Несоответствие размеров согласовывать с дизайнером проекта

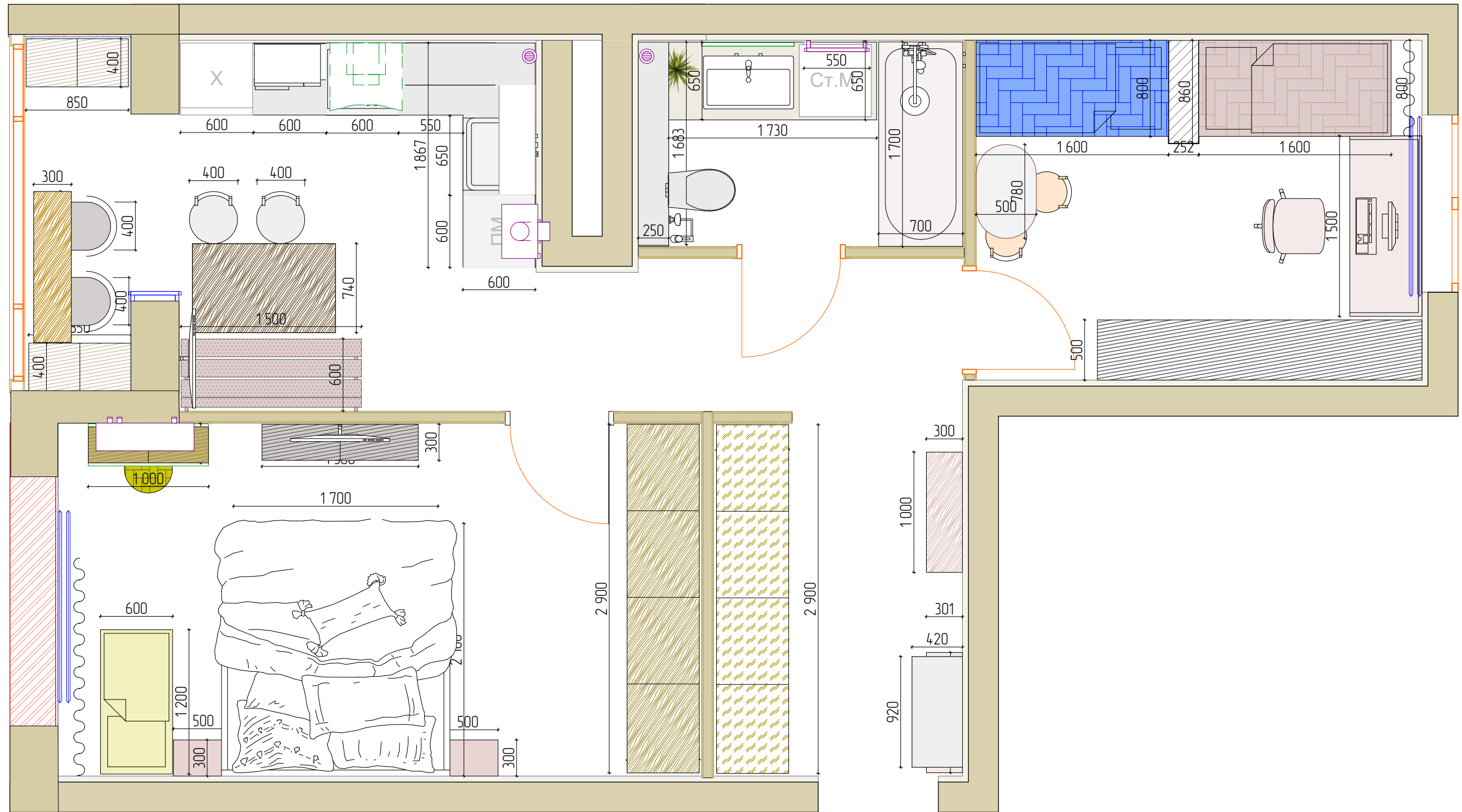
				Дизайн проект квартиры "ЖК ЗаМитино" S-55 кв.м		
Дизайнер	Штырц П.В.			Стадия	Лист	Листов
Заказчик					4	
				План экспликации помещений		
				Дизайнер Штырц Полина тел: +79622111711		

СОГЛАСОВАНО:



Примечание:  
 -Заказ встроенной мебели, корпусной, и кухни производится после замера от поставщика  
 -Согласовать наполнение гардеробных и шкафов при заказе с производителем  
 -Проверить возможность заноса мебели в квартиру и в комнаты до заказа и оплаты!!!

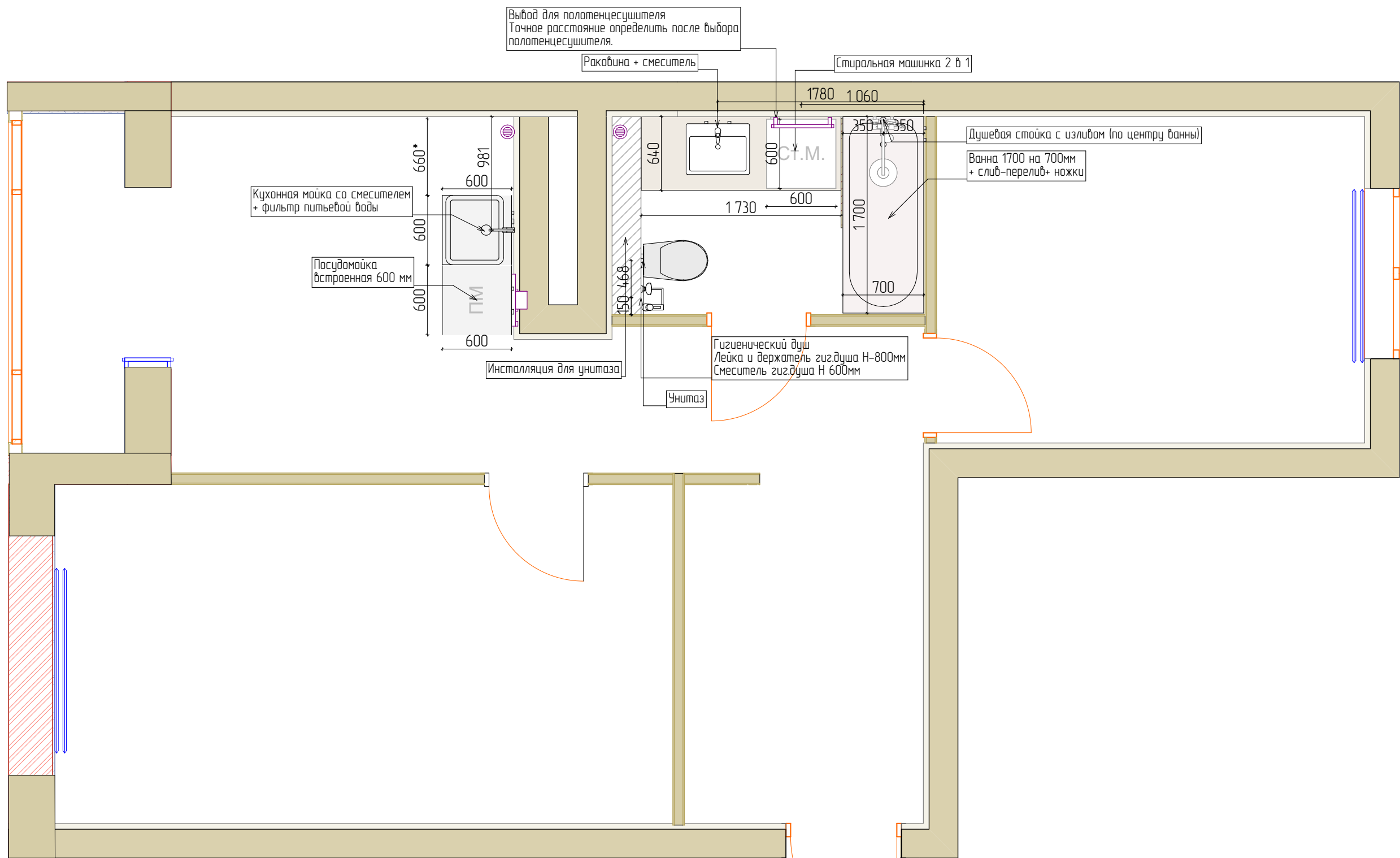
Дизайн проект квартиры "ЖК ЗаМитино" S-55 кв.м					
Дизайнер	Штырц П.В.			Стадия	Лист
Заказчик					Листов
					5
			План с расстановкой мебели	Дизайнер Штырц Полина тел. +79622111711	



## Примечание:

- Все размеры указаны в миллиметрах
- Перед началом работ все разметки и отметки проверить по месту
- Несоответствие размеров и отметок согласовать с дизайнером проекта
- Заказ встроенной мебели, корпусной мебели и кухни производится после замера и проекта от производителя
- Согласовать наполнение гардеробных и шкафов при заказе с производителем
- Проверить возможность заноса мебели в квартиру и в комнаты до заказа и оплаты

			Дизайн проект квартиры "ЖК ЗаМитино" S-55 кв.м		
Дизайнер	Штырц П.В.		Стадия	Лист	Листов
Заказчик				6	
			План расстановки мебели с размерами		
			Дизайнер Штырц Полина тел. +79622111711		



Выход для полотенцесушителя  
Точное расстояние определить после выбора полотенцесушителя.

Раковина + смеситель

Стиральная машинка 2 в 1

Кухонная мойка со смесителем  
+ фильтр питьевой воды

Посудомойка  
встроенная 600 мм

Инсталляция для унитаза

Унитаз

Гигиенический душ  
Лейка и держатель гиги.душа Н-800мм  
Смеситель гиги.душа Н 600мм

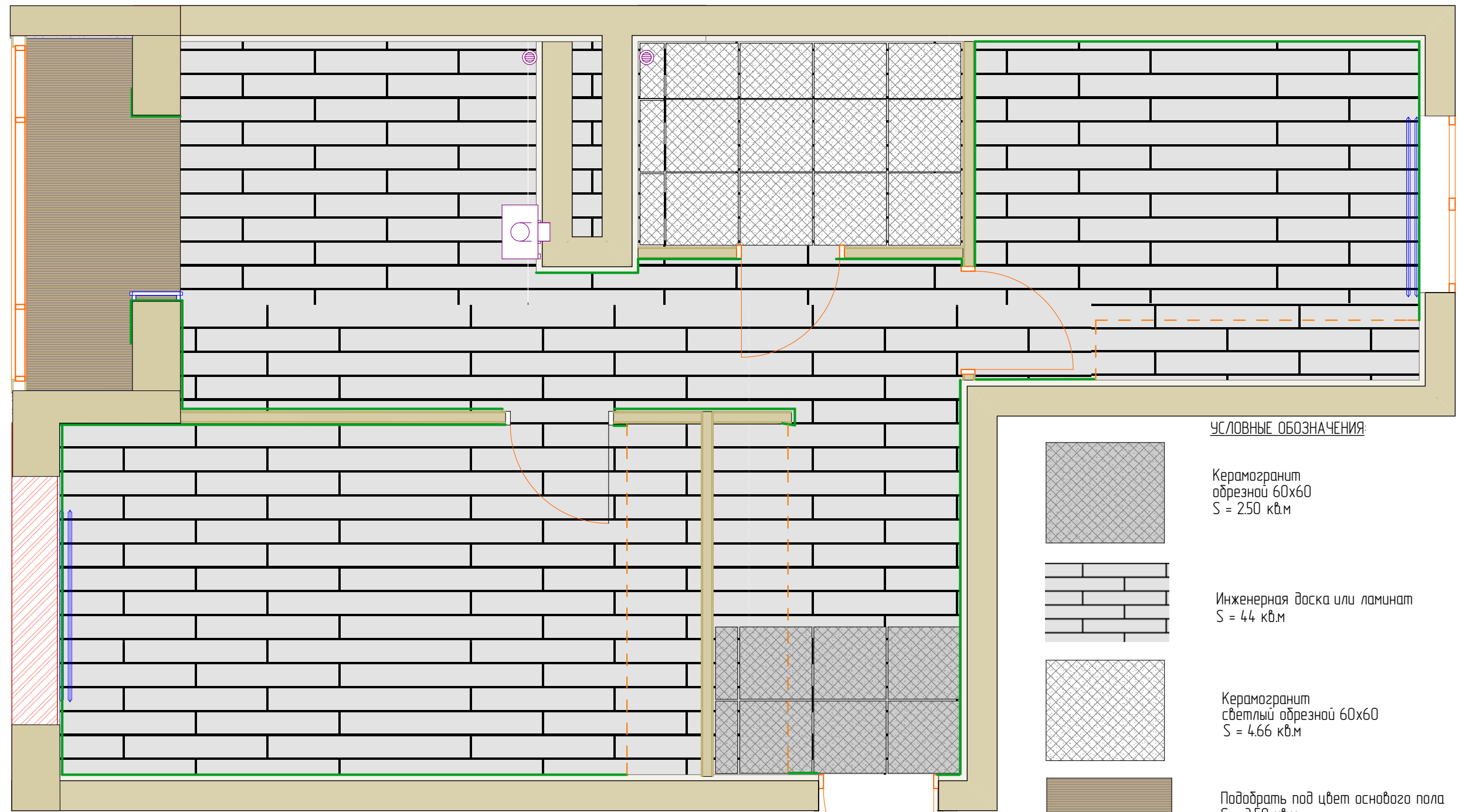
Душевая стойка с изливом (по центру ванны)

Ванна 1700 на 700мм  
+ слив-перелив+ ножки

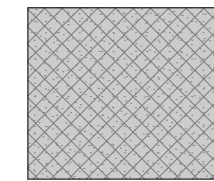
СОГЛАСОВАНО

- Примечание:
- Все размеры указаны в миллиметрах
  - Перед началом работ все разметки и отметки проверить по месту
  - Несоответствие размеров и отметок согласовать с дизайнером проекта
  - Подбор комплектующих, сантехники, инсталляций - согласовать с сантехником-специалистом перед покупкой!!!
  - Размеры выводов для сантехники уточнить по тех.чертежам у производителя!!!
  - Высоту установки душевой стойки определить по месту, согласовать с заказчиком.
  - Расположение мойки в кухне уточнить после проекта кухни от поставщика!!!
  - Предусмотреть установку фильтров для питьевой воды и фильтры тонкой очистки

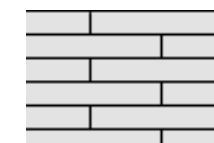
Дизайн проект квартира "ЖК ЗаМитино" S-55 кв.м			
Дизайнер	Штырц П.В.	Стадия	Лист
Заказчик			8
План размещения сантехники		Дизайнер Штырц Полина тел. +7962211711	



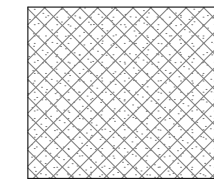
## УСЛОВНЫЕ ОБОЗНАЧЕНИЯ:



Керамогранит  
обрезной 60x60  
S = 250 кв.м



Инженерная доска или ламинат  
S = 44 кв.м



Керамогранит  
светлый обрезной 60x60  
S = 4.66 кв.м



Подобрать под цвет основного пола  
S = 3.50 кв.м

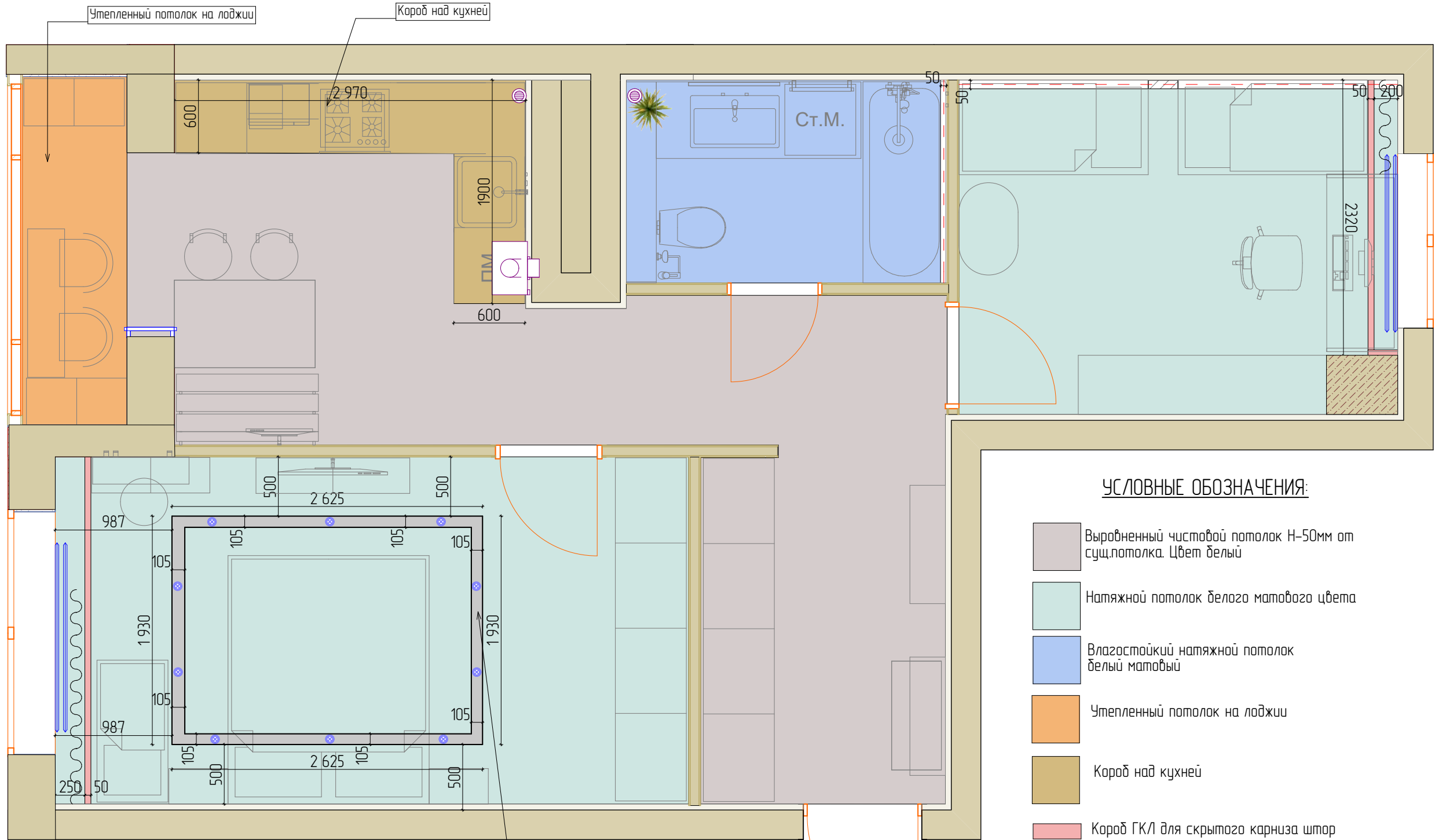
Плинтус .Огас Decor Арт: SX105 Размер:  
2000x108x13 мм кол-во 14 шт без запаса

## Примечание:

- Все размеры указаны в миллиметрах
- Перед началом работ все разметки и отметки проверить по месту
- Несоответствие размеров и отметок согласовать с дизайнером проекта
- Стыки напольных покрытий выполняются по уровню середины дверного полотна!!!
- При устройстве стяжек учитывать разную толщину напольных покрытий!
- Пол в санузле: Предусмотреть порог или залить стяжку с уклоном 2% от входной двери или сделать уровень пола ниже, чем в остальной квартире
- Цвет затирки подбирать под цвет плитки
- В качестве компенсатора использовать пробку или плоский Т-профиль
- Плитку пересчитать при заказе с менеджером салона!!!
- Материалы посчитаны без учета запаса

Дизайн проект квартира "ЖК ЗаМитино" S-55 кв.м			
Дизайнер	Штырц П.В.	Стадия	Лист
Заказчик			9
План напольных покрытий		Листов	
Дизайнер Штырц Полина тел +7962211711			





**УСЛОВНЫЕ ОБОЗНАЧЕНИЯ:**

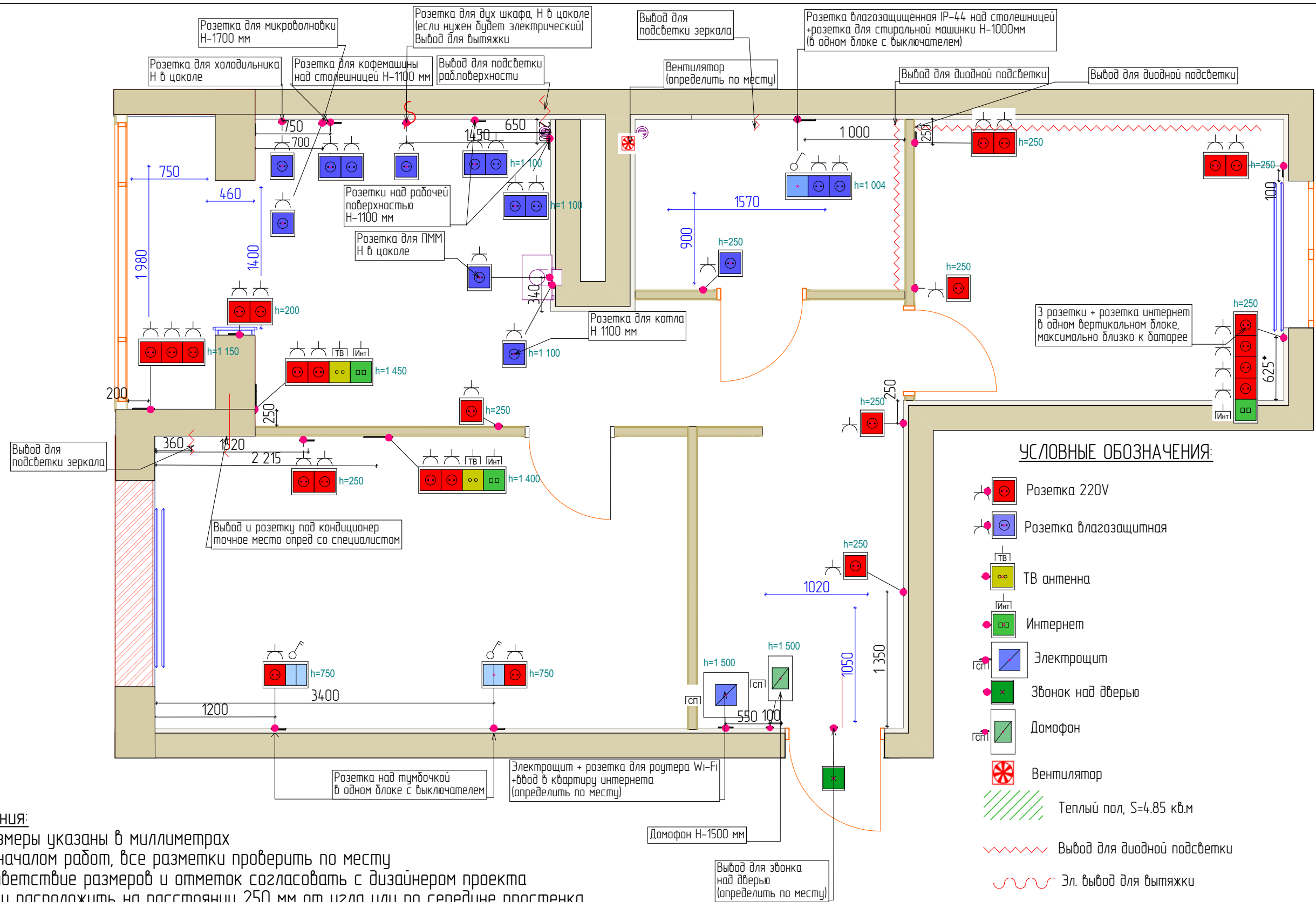
- Выровненный чистовой потолок Н-50мм от сущ.потолка. Цвет белый
- Натяжной потолок белого матового цвета
- Влагостойкий натяжной потолок белый матовый
- Утепленный потолок на лоджии
- Короб над кухней
- Короб ГКЛ для скрытого карниза штор
- Предусмотреть нишу для диодной подсветки под потолком
- Ниша под встраиваемые светильники черного цвета

**Примечание:**

- Все размеры указаны в миллиметрах
- Перед началом работ, все отметки и разметки проверить по месту
- Несоответствие размеров и отметок согласовать с дизайнером проекта
- Короб кухни монтировать после проекта кухни от поставщика/производителя
- Расположение вентиляторов в санузле определить по месту или согласовать со специалистом по вентиляции
- Потолки сложной формы разметить и согласовать с заказчиком
- Разметить места расположения потолочных светильников и согласовать с заказчиком

СОГЛАСОВАНО:

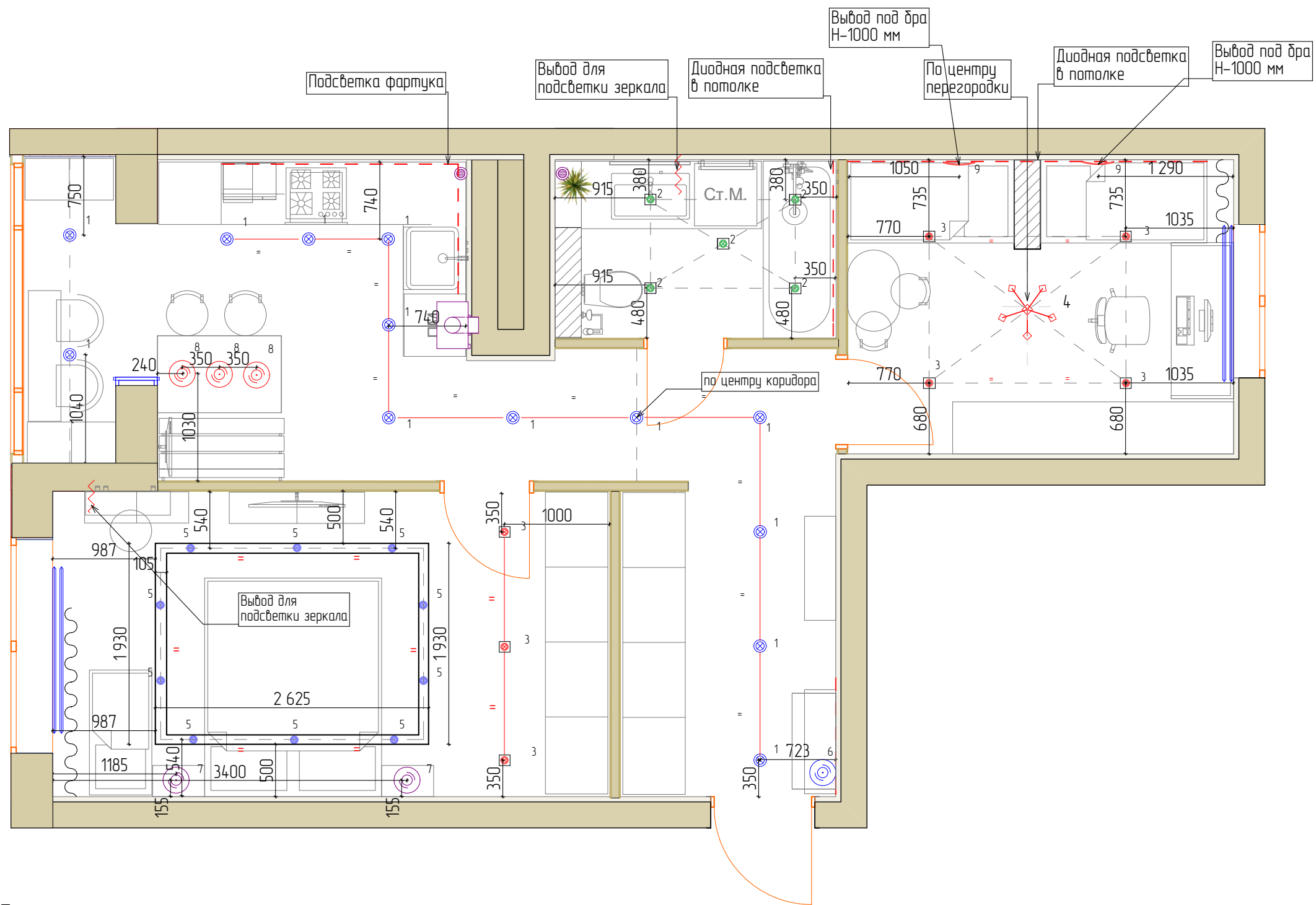
			Дизайн проект квартира "ЖК ЗаМитино" S-55 кв.м		
Дизайнер	Штырц П.В.		Стадия	Лист	Листов
Заказчик				10	
			План потолков		
			Дизайнер Штырц Полина тел. +7962211711		



**Примечания:**

- Все размеры указаны в миллиметрах
- Перед началом работ, все разметки проверить по месту
- Несоответствие размеров и отметок согласовать с дизайнером проекта
- Розетки расположить на расстоянии 250 мм от угла или по середине простенка, если не указано иное
- Все розетки расположить на высоте 250 мм от чистового пола, если не указано иное
- РАСПОЛОЖЕНИЕ РОЗЕТОК И ВЫВОДОВ В КУХНЕ СОГЛАСОВАТЬ С ПРОИЗВОДИТЕЛЕМ КУХНИ!!!**
- Розетки и выключатели устанавливать блоками
- Размеры даны от центра группы розеток, если не указано отдельно
- Точное расположение выводов под вентиляторы и кондиционер определить со специалистом
- Расположение розеток с/у уточнить по разверткам
- Теплый пол монтируется с отступом от мебели на 100 мм.

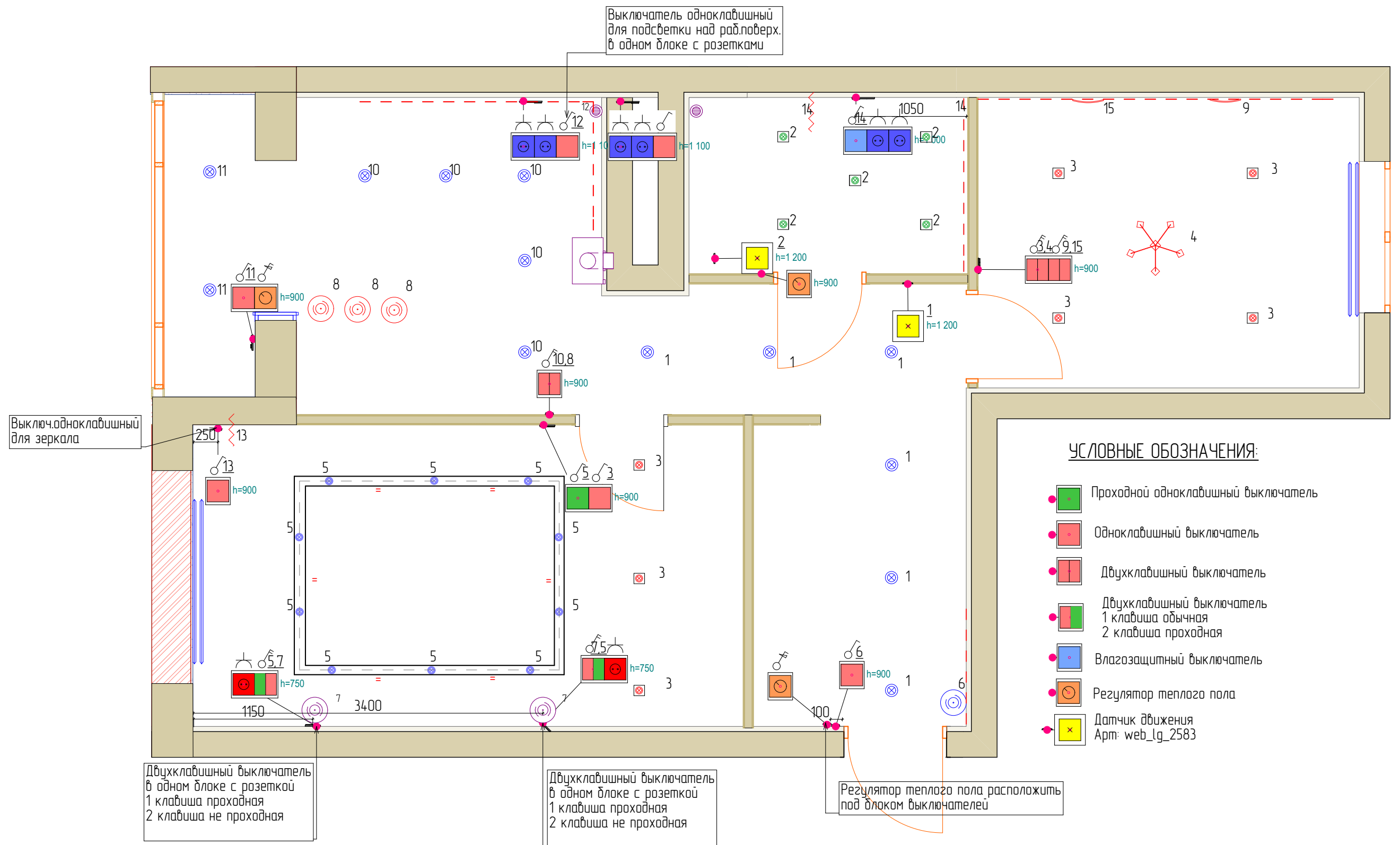
		Дизайн проект квартира "ЖК ЗаМитина" S-55 кв.м		
Дизайнер	Штырц П.В.	Стадия	Лист	Листов
Заказчик			11	
		План электрики		
		Дизайнер Штырц Полина тел: +79622111711		



## Примечание:

- Все размеры указаны в миллиметрах
- Перед началом работ все разметки и отметки проверить по месту
- Несоответствие размеров и отметок согласовать с дизайнером проекта
- Короб кухни монтировать после проекта кухни от поставщика
- Потолки сложной формы разметить и согласовать с заказчиком!
- Разметить места расположения потолочных светильников и согласовать с заказчиком!
- Технические характеристики светильников уточнить в инструкции от производителя

				Дизайн проект квартира "ЖК ЗаМитино" S-55 кв.м		
Дизайнер	Штырц П.В.			Стадия	Лист	Листов
Заказчик					12	
				План размещения освещения		
				Дизайнер Штырц Полина тел +7962211711		



## Примечание:

- Все размеры указаны в миллиметрах
- Перед началом работ все разметки проверить по месту
- Несоответствие размеров и отметок согласовать с дизайнером
- Все выключатели если не указано иное, расположить на высоте 900 мм от чистого пола и 250 мм от угла (либо посередине простенка), если не указано иное
- Розетки и выключатели устанавливать на одной оси

Дизайн проект квартиры "ЖК ЗаМитино" S-55 кв.м		
Дизайнер	Штырц П.В.	Стадия
Заказчик	..	Лист
		Листов
		13
План размещения освещения с привязкой выключателей		Дизайнер Штырц Полина тел. +7962211711